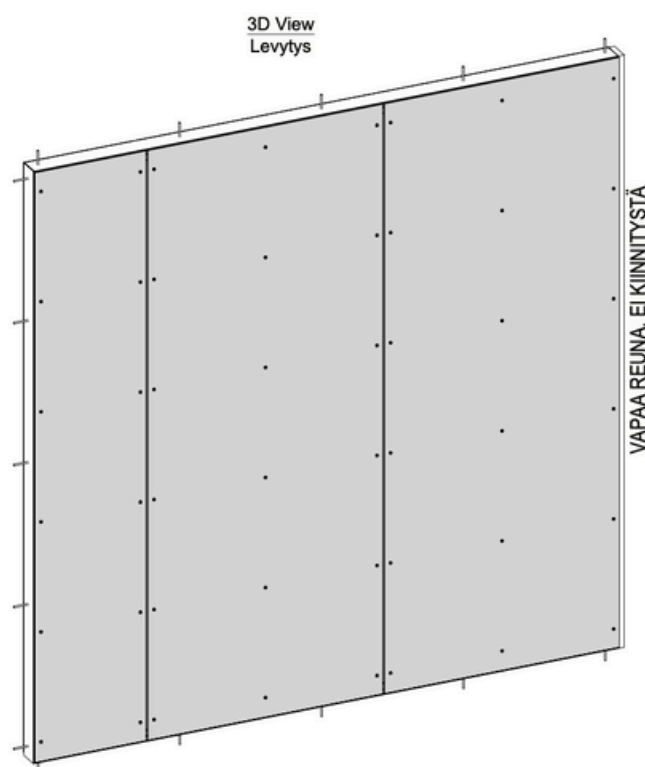
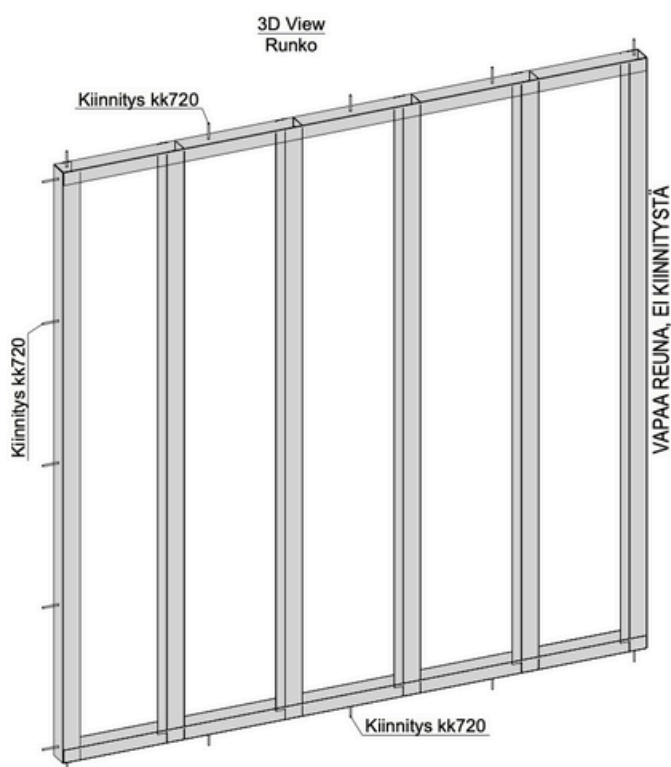


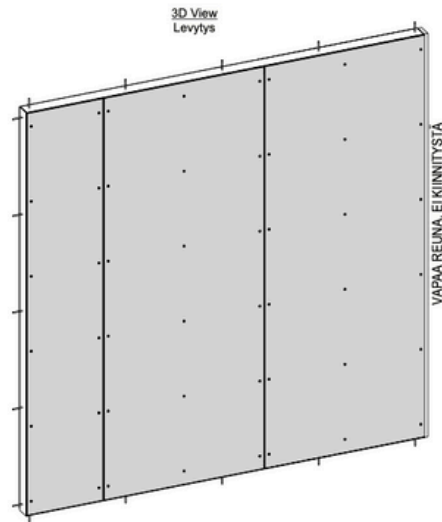
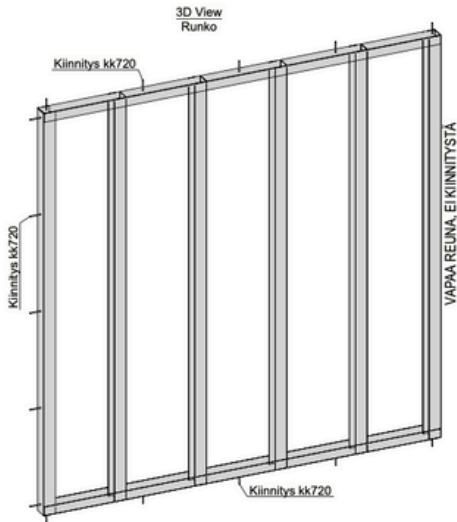
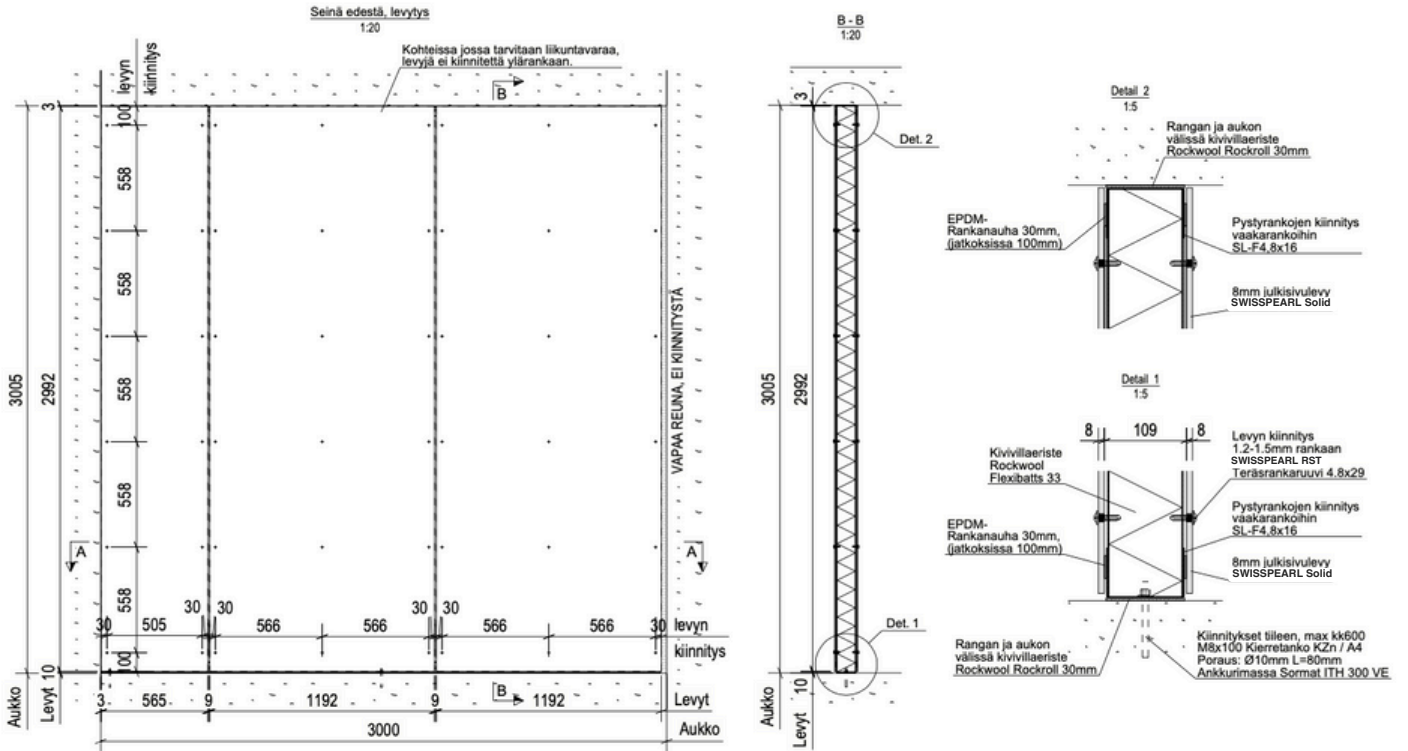
TPE Parvekeväliseinät, EI15-EI60

Kevytrakenteiset parvekeväliseinät soveltuvat asuinrakennusten huoneistojen välisiin parvekeväliseiniin. Parvekeväliseinät ovat saatavilla EI15, EI45 ja EI60 rakenteina. TPE Parvekeväliseinän vahvuutena on sen kevytrakenteisuus, asennusystävällisyys sekä määrämittaan valmistetut väliseinätuotteet.

Rakenne yksinkertaisuudessaan muodostuu TPE Väliseinärangasta parvekkeen lattia- ja kattorakenteeseen kiinnitettynä sekä TPE Väliseinärangasta pystyyn asennettuna levyjaon mukaisesti noin kk 600 mm. EI45 parvekeväliseinässä rankojen väliin lisätään 100 mm kivivillaeriste.

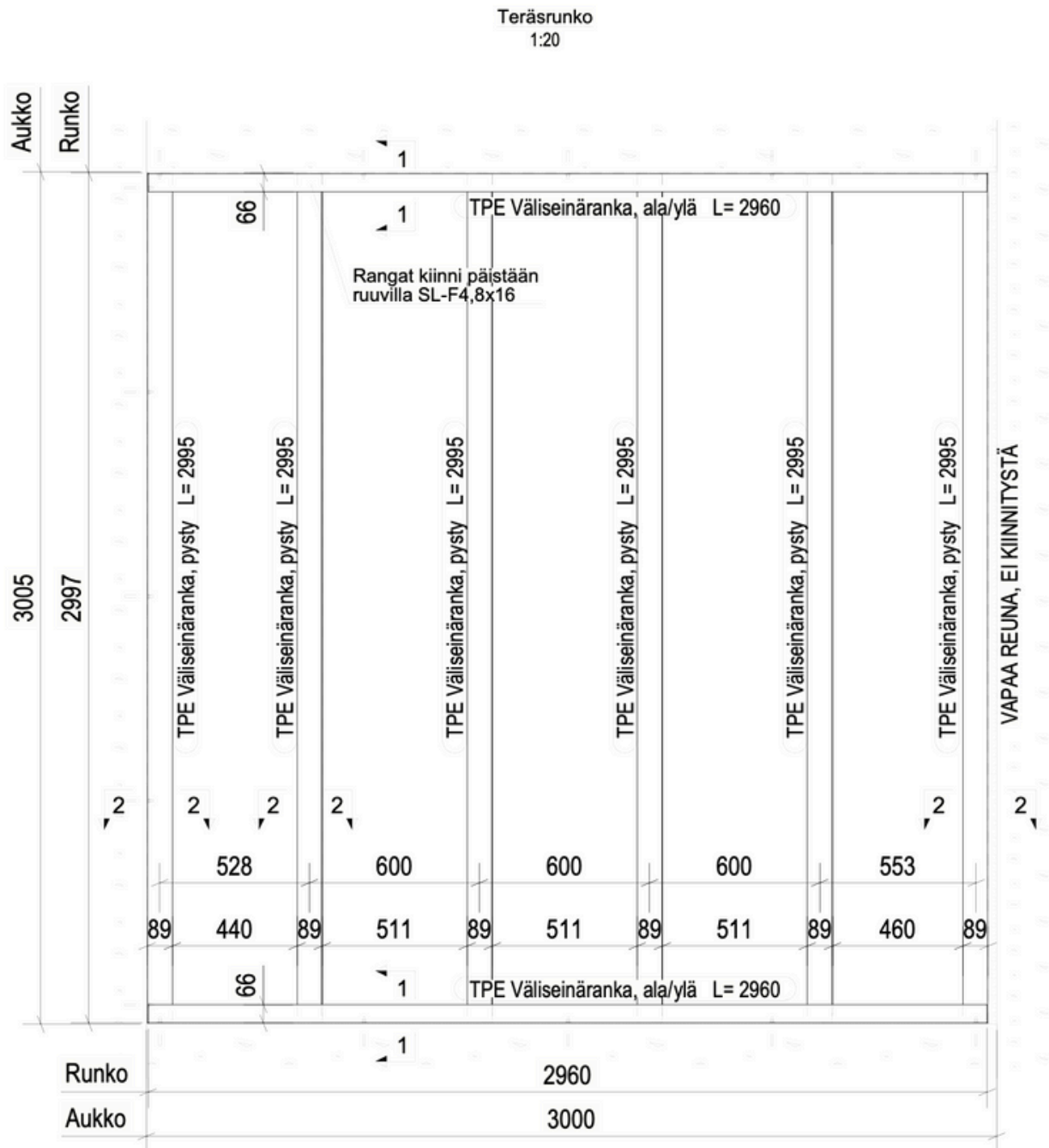


TPE Parvekeväliseinä EI45

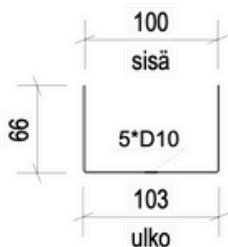


KOHDE SWISSPEARL		PIIRUSTUKSEN SISÄLTÖ Parvekeväliseinä, teräsrunkoinen Julkisivulevytys molemminpuolin		MITTAKAAVAT
PIIRT.	SUUN.	TARK.	HYV.	
		TYÖNUMERO	ALANUMERO	PIIR. NRO.
		SALA RAK	SIVU	PVM

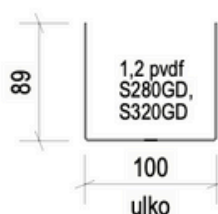
TPE Parvekeväliseinä EI45



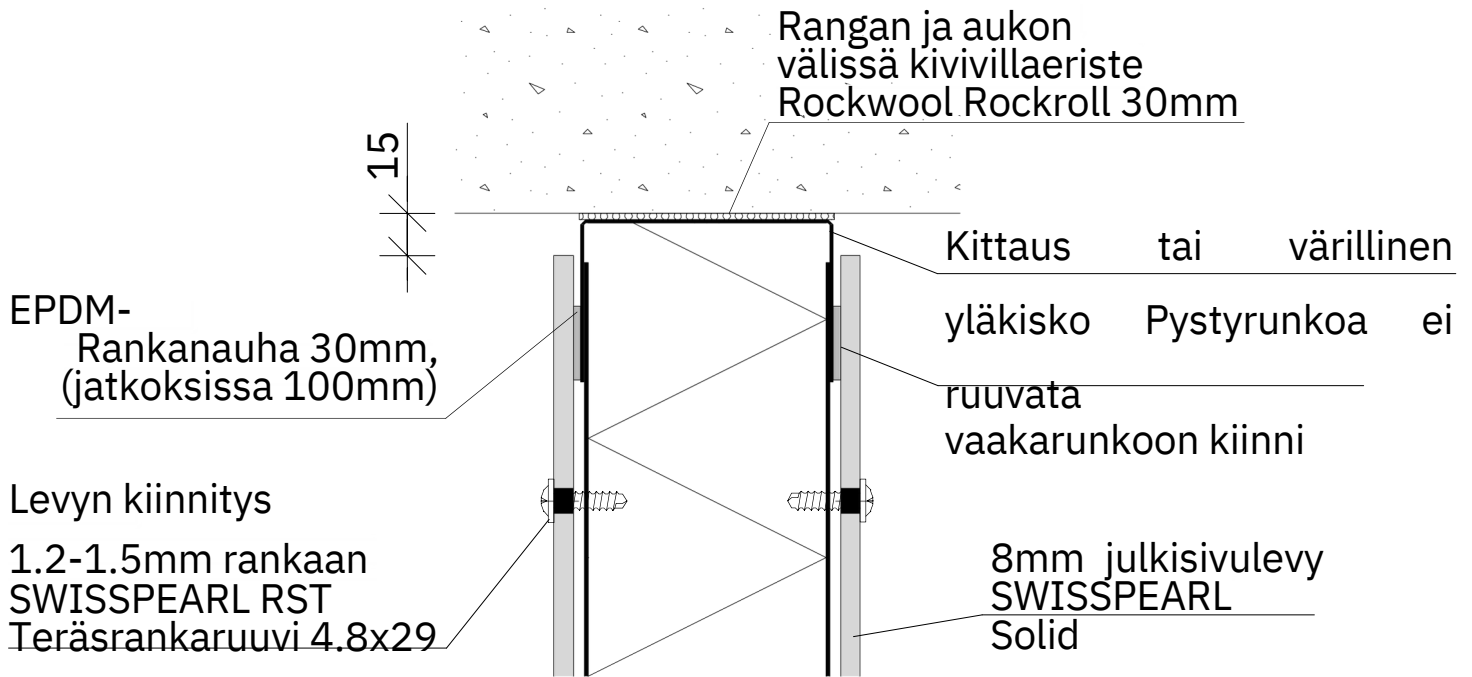
TPE Väliseinäranka, ala/ylä
1-1 / 1:5



TPE Väliseinäranka, pysty
2-2 / 1:5



TPE Parvekeväliseinä EI45



PIIRUSTUKSEN SISÄLTÖ
PARVEKEVÄLISEINÄ EI 45
PAINUMAVARAINEN YLÄPÄÄ

MITTAKAVAT
1:3

PIIRT.

TARK. HYV.

TYÖNUMEROALANUMEROPIIR. NRO.

TPE

Varespellontie 10
21500 PIIKKIÖ
Puh. (02) 433 9888

S.ALA

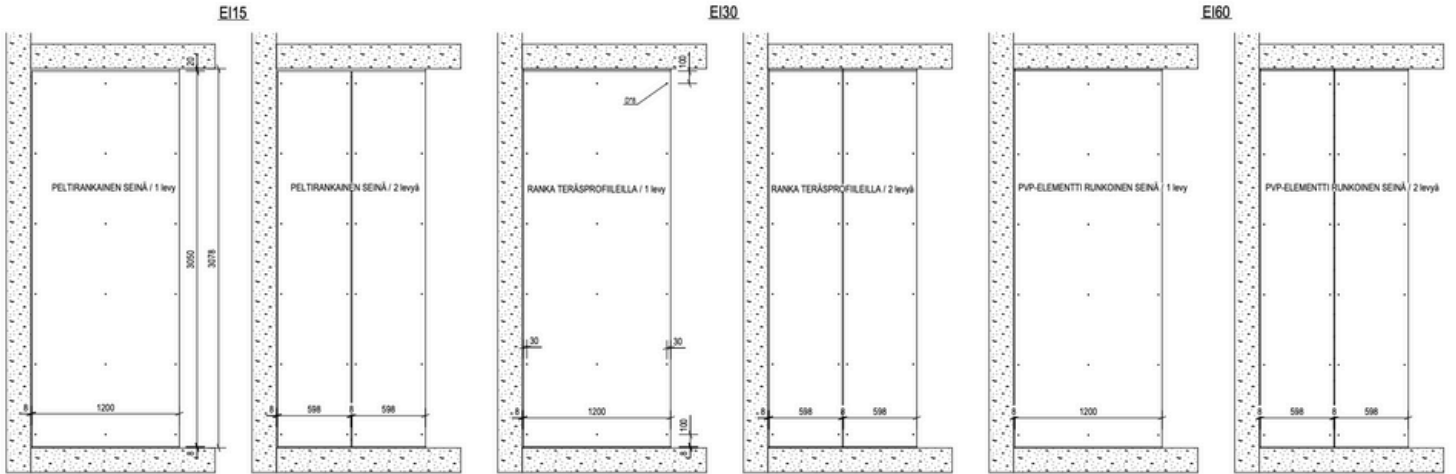
SIVU

MUUTOS

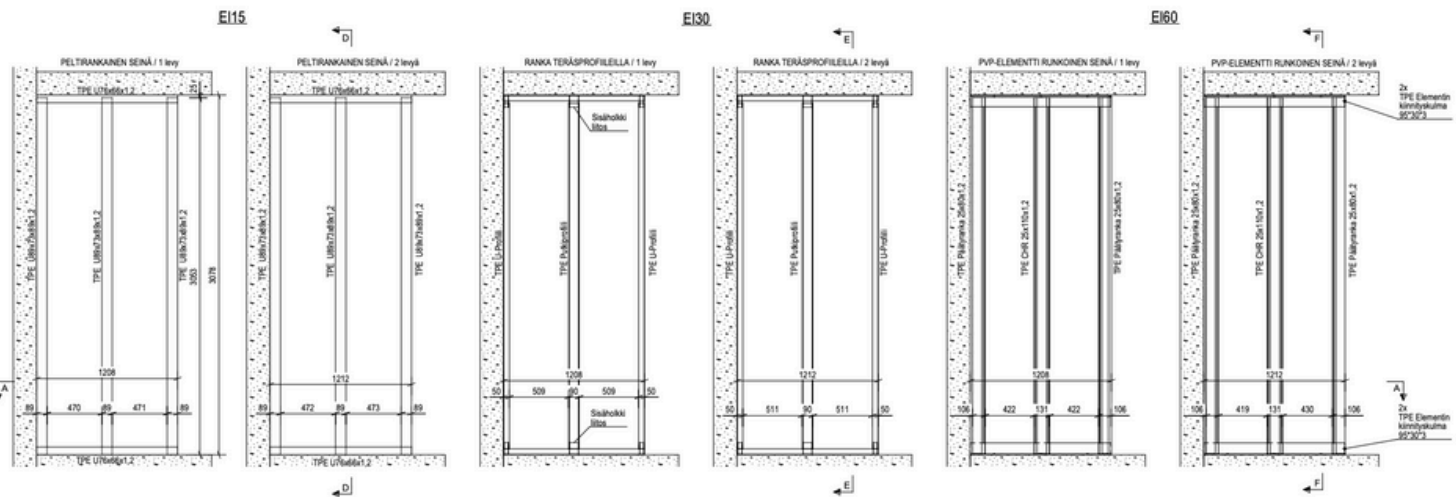
RAK

TPE Parvekeväliseinät EI15-EI60

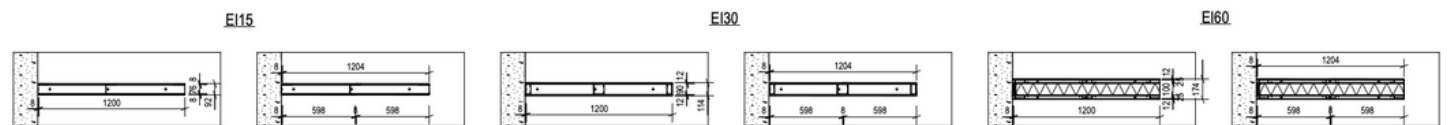
Seinät Edessä / Läsnä
1:20



Seinät Edessä / Läsnä
1:20



A-A
1:20



KOHDE SWISSPEARL		PIIRUSTUKSEN SISÄLTÖ SWISSPEARL parvekeväliseinät EI15, EI30, EI60 Kevytranka seinä, Profiiliranka seinä PVP-Elem. runkoinen seinä			MITTAKAAVAT	
PIIRT. TOi/TaK	SUUN.	TARK. HYV.				
Varespellontie 10 21500 PIIKKIÖ Puh. (02) 433 9888 etunimi.sukunimi@tpe.fi		TYÖNUMERO	ALANUMERO	PIIR. NRO. 001		
		S.ALA RAK	SIVU	PVM	MUUTOS	

TPE Parvekeväliseinät EI15-EI60

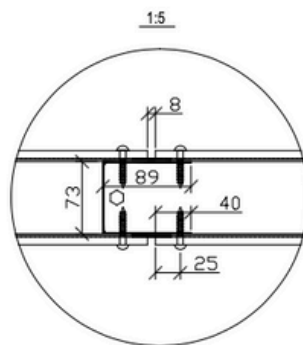
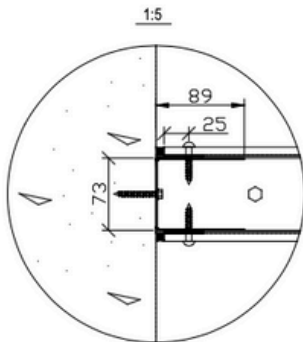
SWISSPEARL LEVYN KIINNITYS

Reikien sijainnit:
 -Ylä- ja alareunasta väh. 100mm
 -Sivuilla reunaetäisyys väh. 25mm
 -Reikien välinen etäisyys väh. kk 600 kuormitusten mukaan

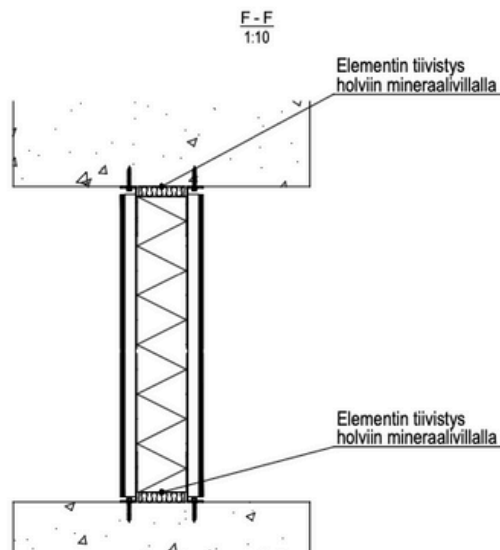
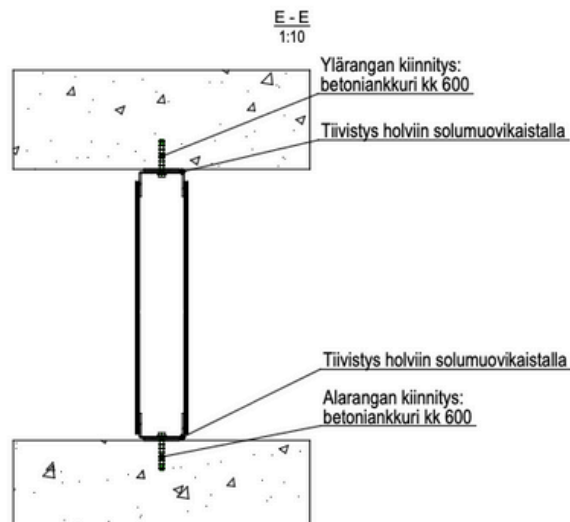
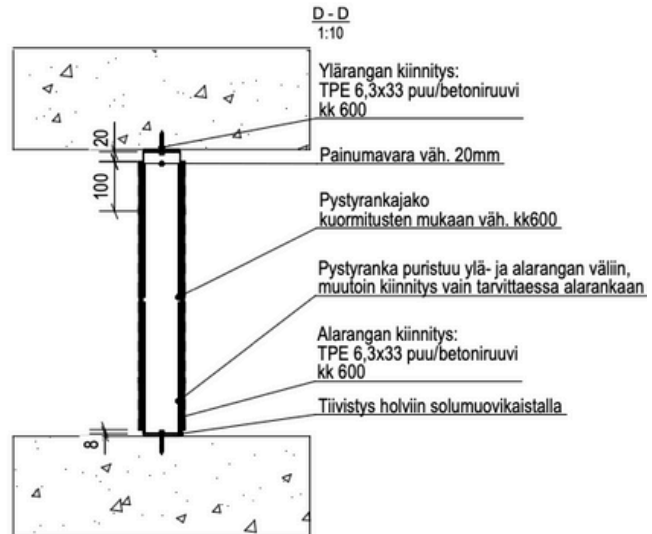
-Levy ruuvataan kiinni ainoastaan pystyrankoihin, aloitus levyn keskeltä

-Levy jätetään sivuilta ja alhaalta irti 8mm, yläosassa väh. 20mm painumavara

-Levyjen väliseen pystysaumaan EPDM-saumanauha
 Muualla saumoihin voi laittaa tiivistemassaa



2x
 TPE Elementin
 kiinnityskulma
 95°30'3



TPE Parvekeväliseinät

SWISSPEARL LEVYN KIINNITYS

Reikien sijainnit:

- Ylä- ja alareunasta väh. 100mm
- Sivuilla reunaetäisyys väh. 25mm

- Levy ruuvataan kiinni ainoastaan pystyrankoihin, aloitus levyn keskeltä
- Levy jätetään sivuilta ja alhaalta irti 8mm, yläosassa väh. 20mm painumavara
- Levyjen väliseen pystysaumaan EPDM-saumanauha. Muualla saumoihin voi laittaa tiivistemassaa.

TILAUSOHJEET

- Lähtökohtaisesti rakennesuunnittelijan tulee määrittää väliseinärankojen kiinnitystapa kiinnitettävään rakenteeseen.
- TPE Väliseinärangat ovat lähtökohtaisesti 1,2 mm kuumasinkittyä. TPE Väliseinärangat ovat myös saatavilla 1,2 mm Hiarc-pinnoitteisena RR-värein.
- Ala-/yläväliseinärankaan on mahdollista tehdä kiinnitysreiät esimerkiksi betoniruuville.
- TPE Väliseinärangat ovat valmistettavissa määrämittaan, maksimipituus 3000-4000 mm
- TPE Väliseinärangoilla on vakio dimensiot, mutta ne ovat kohdekohtaisesti räätälöitävissä.
- Parvekeväliseinän painumavaraisessa yläpäässä pystyrunkoa eikä Swisspearl-levyä tule kiinnittää vaakarunkoon, vaan Swisspearl-levy kiinnitetään pystyrankoihin ja näin levy sitoo rakenteen. Rankoja tilatessa pystyrangan mitassa tulee huomioida mahdollinen painumavara.
- Pystyrankajako väliseinäkaavioiden mukaan, kuitenkin max kk 600 mm.